

Légende matériaux des façades

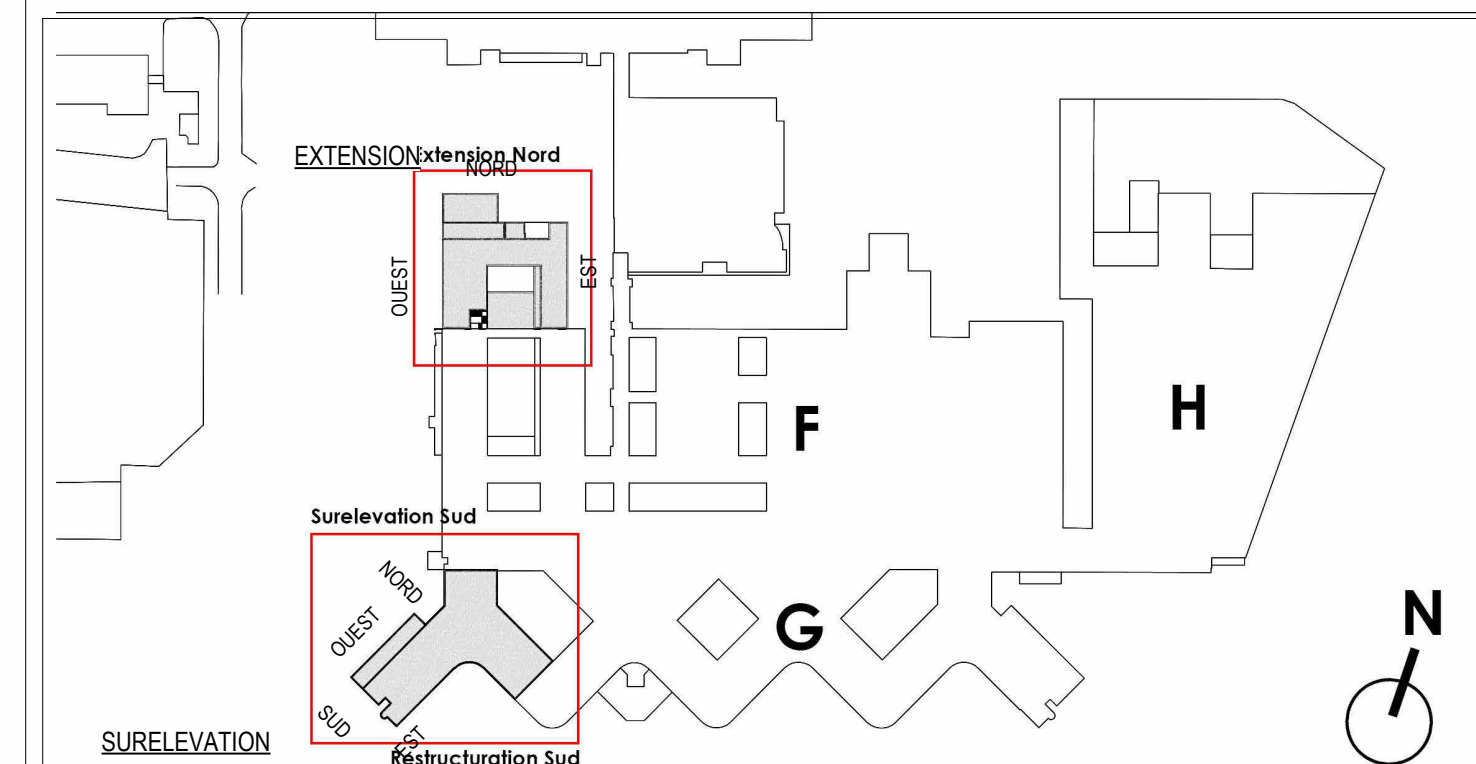
- 1 BÉTON ENCAÛT - PEINTURE TEINTE BLANCHE
- 2 BARDAGE EN PANEAU  
ALUMINIUM THERMOISOLÉ BLANC
- 3 VITRURE MÉTALLIQUE, TEINTE ADOSCÉE
- 4 MENUISERIE ALU/LAQUE, RAL 9011  
OUVRIANT SUR ALLEGE VITRÉE
- 5 MENUISERIE ALU/LAQUE, RAL 9011  
FERMANT SUR ALLEGE VITRÉE
- 6 GARDÉ-CORPS MÉTALLIQUE  
PINTON GRIS CLAIR
- 7a COUVERTINE MÉTALLIQUE  
Teinte blanche
- 7b COUVERTINE MÉTALLIQUE  
Teinte ardoise
- 8 GRILLE AMÉNÉE D'AIR  
ALU/LAQUE, teinte blanche
- 9 CLOTURE À BARRICADEAGE  
ACIER GALVANISÉ

**INSTITUT DE CANCEROLOGIE BRETAGNE SUD**  
ICBS - LORIENT

**MAÎTRE D'OUVRAGE**  
**GHBS**  
5 avenue Choiseul  
56322 L'ORIENT



**MAÎTRE D'OEUVRE**  
**AIA ARCHITECTES**  
13 boulevard Jean Monnet  
56260 L'ARMOR PLAGE



EMETTEUR	PHASE	DATE	ECHELLE
AIA ARCHITECTES	<b>DCE</b>	14/05/2025	1/100
TITRE DU PLAN	CODE EMETTEUR	N° du plan	INDIC
Projet - Façades Extension	<b>AA</b>	<b>190</b>	<b>0</b>

BUREAU DE CONTROLE	30C02REC	4 rue Alice Côté 56100 LORENT - 02 97 86 15
S.P.A.	BUREAU VERITAS	
MANDATAIRE	AIA ARCHITECTES	13 boulevard Jean Monnet 56260 L'ARMOR PLAGE - 02 97 64 03
ARCHITECTE	AIA ARCHITECTES	13 boulevard Jean Monnet 56260 L'ARMOR PLAGE - 02 97 64 03
INGÉNIEUR	AIA INGÉNIEUR	7 boulevard de Charlemy 44100 NANTES - 02 40 38 13
ENVIRONNEMENT		
ECONOMISTE	AIA INGÉNIEUR	13 boulevard Jean Monnet 56260 L'ARMOR PLAGE - 02 97 64 03
PAYSAGISTE		
COORDINATEUR SS	NAM0X5	6 allée du Marlier 44620 LA MONTAGNE - 02 55 36 34
ACCOUSTIC	VENATHÉC	5 rue Jacques Brel 44800 SAINT HERBLAIN - 01 83 54 02

OPC		AIA MANAGEMENT		6 rue d'Ouessant Pentagone 2 35760 SAINT-GREGOIRE - 02 99 88 97							
AIA ARCHITECTES	numéro affaire	affaire	émet.	phase	bât.	thème	niv.	zone	N° du plan	dessiné par	vérifié par
	0980n24	GHBS	AA	DCF					190	DIV	